

知 っ て ト ク す る
 リ フ ォ ー ム ま め 知 識 Vol. 22

リフォーム実例編

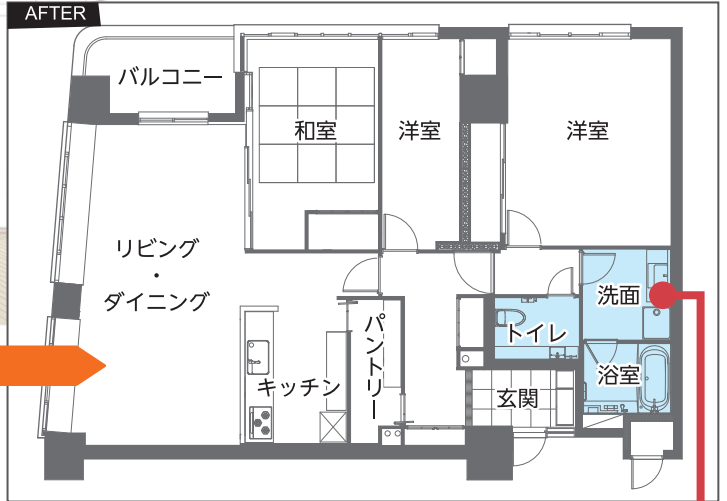
住まいの骨組だけを残して、内装や設備をまるごと リフォームできる、スケルトンリフォーム[※]

※マンションの構造により完全にスケルトンにできない場合があります。

東京都文京区の住宅街にある築 25 年のマンションです。

当社が管理しているマンションではありませんがご縁がありスケルトンリフォームを請けたまわりました。

このリフォームは100㎡を超える面積なので室内に防火戸があったり、防火壁があったりでプランに制限がありました。冷暖房システムが共用部で管理されているセントラルシステムなので床暖房や空調などの計画に気を使いました。



リビング・ダイニング・キッチン

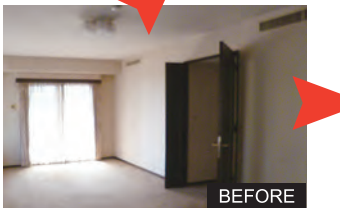


ポイントは水廻りの充実！

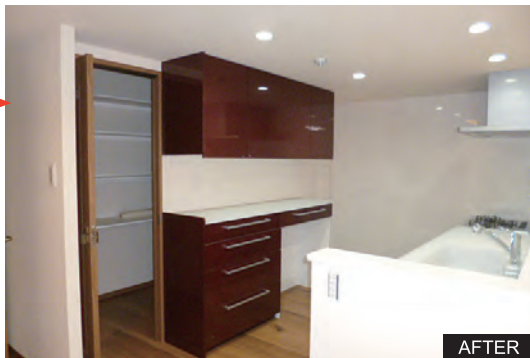
プランでのポイントは水廻りの充実です。25年前のマンションはお部屋の面積が広くて水廻りが狭い傾向にあります。

この度は使い勝手がよく、ゆとりのある水廻りにしました。

また、和の空間を造りたかったので洋風な雰囲気ともマッチするように心掛けました。



BEFORE
 すっきりと広いリビング・ダイニング。壁やドアの位置を変えることで開放感がうまれました。キッチンは壁をなくし、広さと収納力を持たせました。家事の導線にも配慮し家事のしやすさも魅力です。



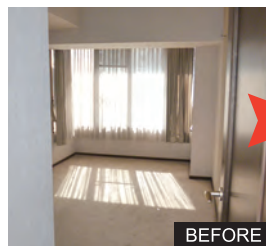
玄関



BEFORE
 玄関に遊び心のあるかわいいデザインの壁でアクセントを。



和室



BEFORE
 琉球畳が素敵なモダンな和室。おしゃれな引き戸は開けるとリビングとの一体感を感じさせます。



※次回は、水廻り編をお届けします。